

FAJN  OGRODY

EKSPRESOWY PROJEKT OGRODU METODĄ BAŁBELKOWĄ

Anna Sikora – Stachurska





Cześć, dzień dobry!

Mam na imię Ania i jestem architektem krajobrazu z wieloletnią praktyką projektową i wykonawczą.

Projektuję ogrody i tereny zieleni, prowadzę warsztaty i piszę eksperckiego bloga [Fajne Ogrody](#). Czasem, jako ekspert pisuję do gazet lub pojawiaję się w TV.

Od kilku lat dynamicznie rozwijam działania edukacyjne online. Uczę jak planować fajne ogrody, które nie tylko wyglądają, ale również działają! Inspiruję posiadaczy ogrodów do porzucenia sztampy i śmiałego wyjścia poza schemat „rządka tutaj pod płotem”.

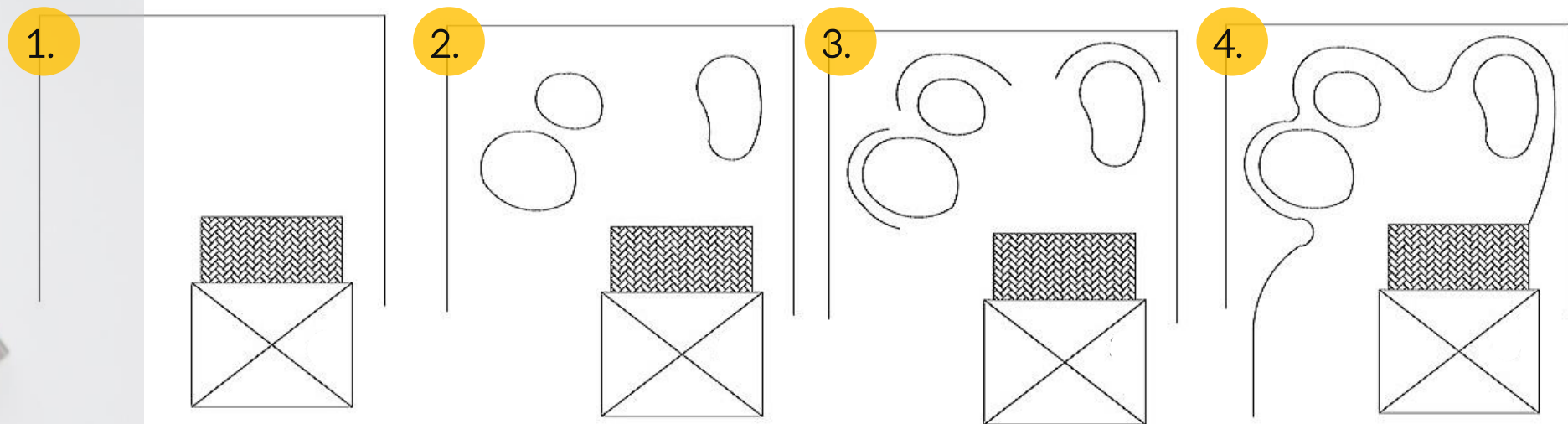
Na kolejnych stronach pokażę ci jak w prosty i szybki sposób zaprojektować przestrzeń ogrodu. Dowiesz się jak wyznaczyć kształt trawnika i rozmieścić rabaty na których posadzisz krzewy, byliny lub rośliny jednoroczne. Podpowiem ci jak poprawnie rozmieścić drzewa i drzewka.

Ania Sikora - Stachurska

Metoda bąbelkowa

Zaprojektowanie przestrzeni ogrodu w oparciu o linie krzywe może stanowić wyzwanie. Jedną z metod, która upraszcza proces projektowy do poziomu wykonalnego nawet dla starszego dziecka jest metoda “bąbelkowa”.

Dzięki metodzie bąbelkowej z łatwością wyznaczysz zgrabny zarys rabat i trawnika oraz stworzysz ciekawą przestrzeń ogrodową. Poznasz zastosowanie “bąbelków” w dwóch wariantach: w przypadku projektowania ogrodu od zera, gdy na działce nie ma żadnej roślinności oraz w przypadku, gdy na działce są duże drzewa lub większe krzewy (rośliny, których nie masz szans przesadzić w inne miejsce).

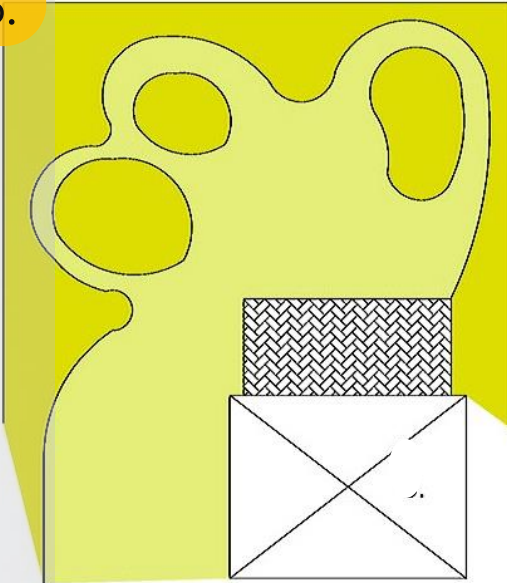


Wariant pierwszy: metoda bąbelkowa na pustej działce.

Projektowanie ogrodu metodą bąbelkową na pustej działce (RYS.1) rozpoczynasz od narysowania bąbelków, czyli owalnych (mniej lub bardziej okrągłych) kształtów (RYS. 2). Ilość bąbelków zależy od wielkości działki (na małej działce nie zmieścisz ich zbyt wiele), ale także od twojej fantazji! Proponuję narysować bąbelkowy układ w kilku wariantach.

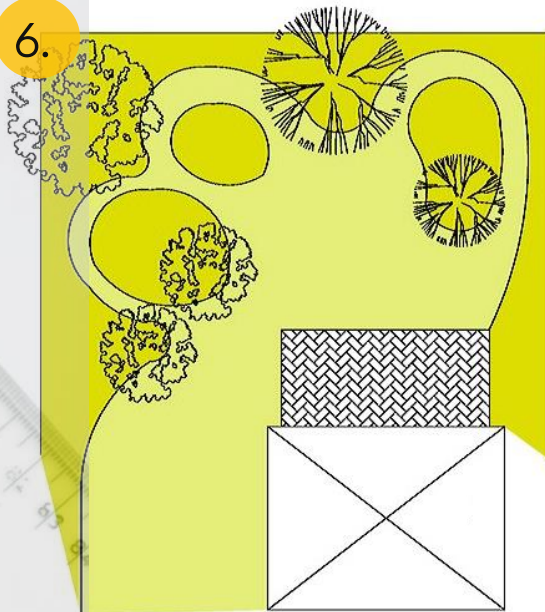
Narysowane bąbelki będą stanowiły wysepki na projektowanym trawniku. Po ich wyznaczeniu czas przejść do narysowania linii rabaty “wzdłuż ogrodzenia”. Przez linię rabaty rozumiem linię oddzielającą rabatę od trawnika. Jej rysowanie zaczynasz od odwzorowania kształtu bąbelków (RYS. 3), które następnie łączysz tworząc “brzuski”. Powstaje falista linia (RYS. 4) odwzorowująca układ bąbelków.

5.

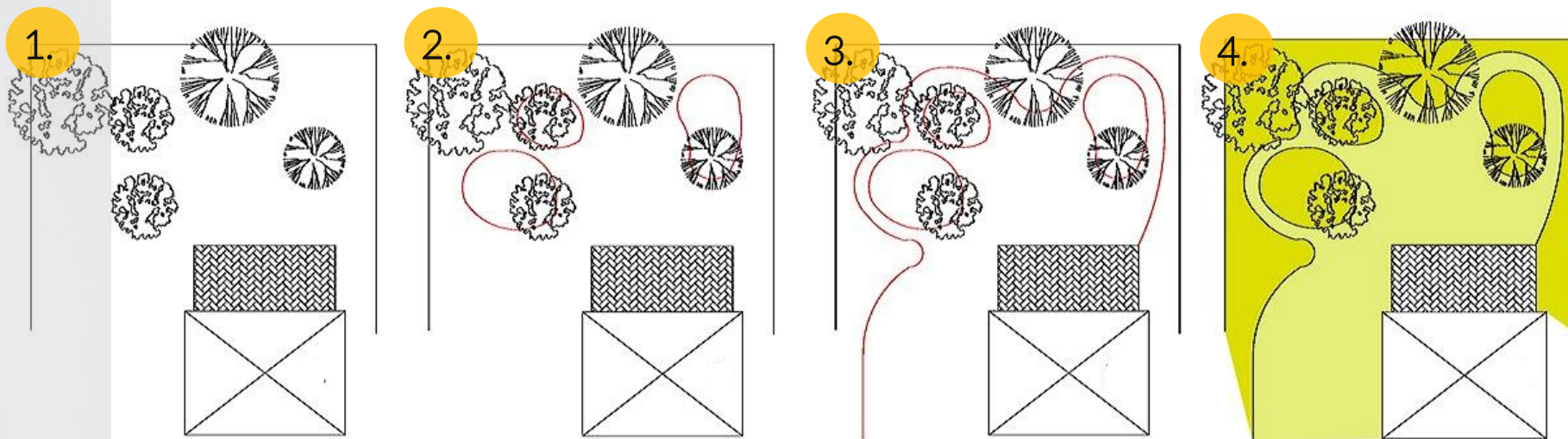


Wyznaczając bąbelki i dopasowaną do nich linię rabaty “wzdłuż ogrodzenia” wyznaczasz obszary (RYS. 5), które przeznaczysz pod obsadzenia roślinami (kolor ciemniejszy) oraz teren na którym założysz trawnik (kolor jaśniejszy). Na rabacie “wzdłuż ogrodzenia” możesz wprowadzić rośliny wyższe np. wyższe i średnie krzewy oraz wyższe trawy ozdobne. Na “bąbelkach” możesz wprowadzić rośliny niższe np. niskie krzewy i byliny. Taki zabieg pozwoli uzyskać efektowny układ piętrowy.

6.



Układ bąbelkowy ułatwia rozplanowanie drzew i drzewek na terenie ogrodu. Pamiętaj, że drzewa najlepiej (ze względów praktycznych i estetycznych) lokalizować na terenie rabat, a nie bezpośrednio na trawie. Kierując się powyższą zasadą możesz porozmieszczać drzewa i drzewka na bąbelkach i jęczyczkach rabaty (RYS. 6). W tym przypadku również sprawdzi się zasada piętrowości – większe drzewa lokalizuj bliżej ogrodzenia, mniejsze bliżej centrum ogrodu (choć nie musi to być żelazna reguła).

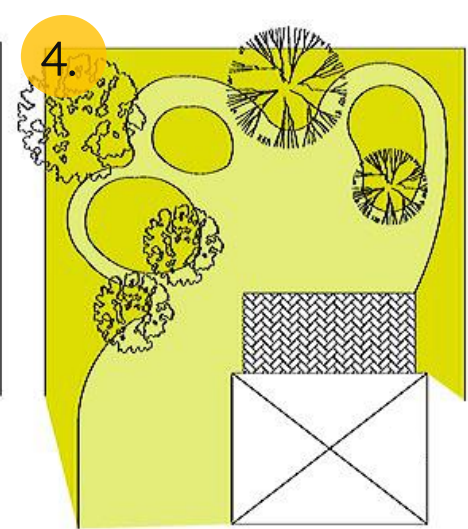
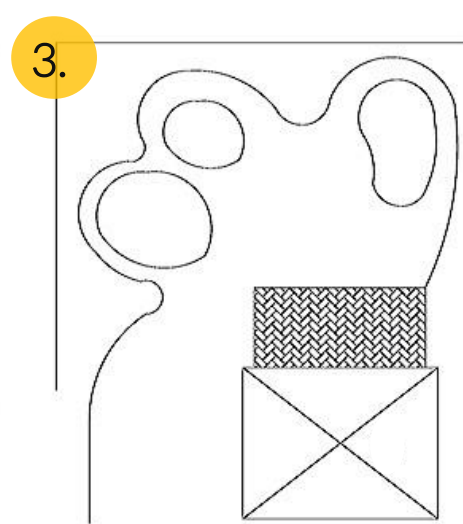
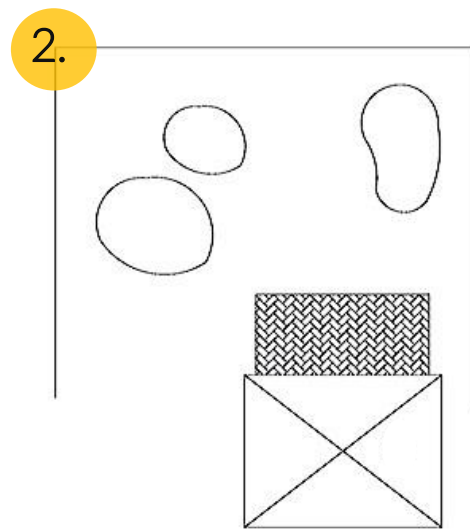
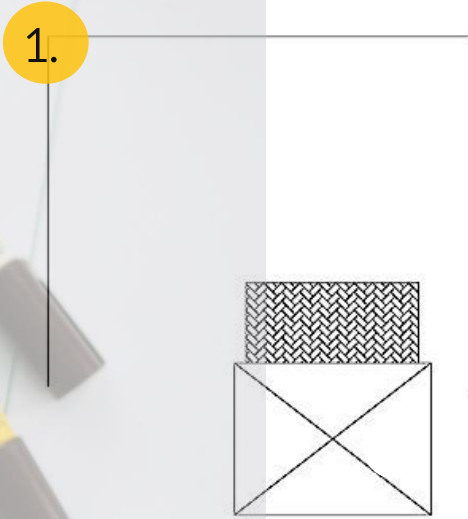


Wariant drugi: metoda bąbelkowa na działce z istniejącym drzewostanem (oraz krzewami).

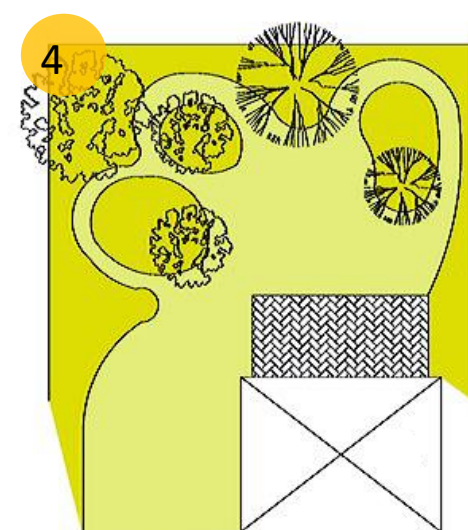
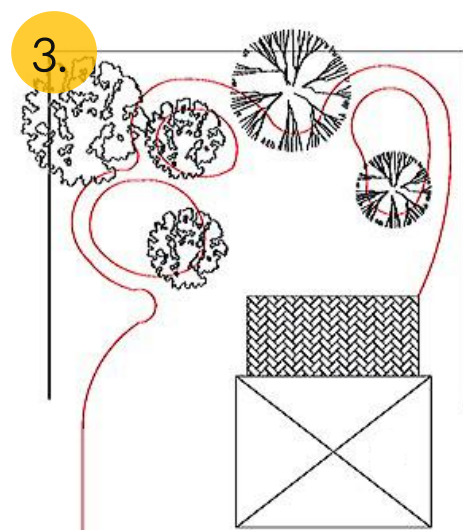
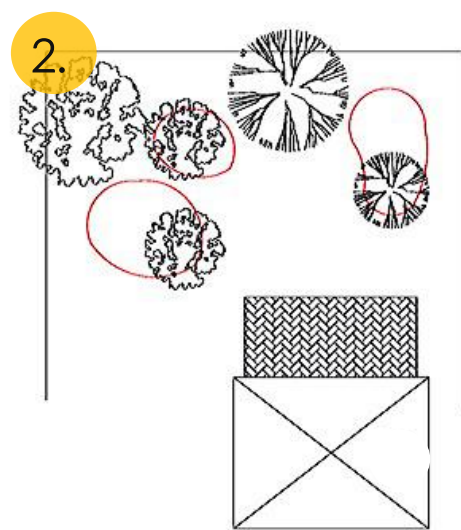
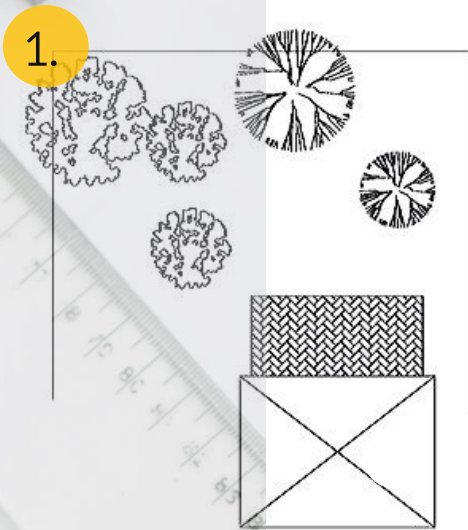
Metoda bąbelkowa ma zastosowanie również w przypadku działek z istniejącymi drzewami i większymi krzewami (RYS.1). Wówczas układ bąbelków warto rozplanować (RYS.2) tak, aby każdy bąbelek objął minimum jedno drzewo (może też więcej w przypadku dużej ilości drzew).

Po wyznaczeniu układu bąbelków postępuj, jak w przypadku wariantu pierwszego (bez drzew) – wyznacz linię rabaty “wzdłuż ogrodzenia”.

Uzyskasz czytelny układ przestrzenny (RYS.4) podzielony na rabaty (kolor ciemniejszy) i trawnik (kolor jaśniejszy).



Wariant pierwszy: metoda bąbelkowa na pustej działce.



Wariant drugi: metoda bąbelkowa na działce z istniejącym drzewostanem (oraz krzewami).

Niniejszy PDF stanowi fragment ebooka
PROJEKT ZAGOSPODAROWANIA OGRODU DLA
POCZĄTKUJĄCYCH.



Copyright © 2020 Fajne Ogrody Anna Sikora - Stachurska

www.fajneogrody.pl

Wydawca: Fajne Ogrody Anna Sikora - Stachurska

Tekst: Anna Sikora - Stachurska

Zdjęcia, grafiki, skład: Anna Sikora - Stachurska

Korekta gramatyczna i interpunkcyjna: Agnieszka Siejka

**Nie kopiuj i nie rozpowszechniaj treści ebooka
w nielegalny sposób.**

Jeśli chcesz wykorzystać fragment koniecznie oznacz
go cytatem oraz podaj źródło i autora.

ZOBACZ W SKLEPIE